

BON - DERBY - HAINAUT 2024

OFFERT : Bon de Tandem VANROKEGHEM - MARICHAL

- 1 FEMELLE 2024 sur place
- origine Fond - grand Fond

Quelques Résultats

2022: 2^e National → MARSEILLE
2^e international ✓

- champion Belgique ligne du RHÔNE
2^e National montelimar

2023: 41^e National Perpignan 3/5

- 1^{er} champion concours de Fond
LEUZE

- 2024: 2^e Vieux et juniors
Fond

37^e National Harbore Derby - Hainaut

TEL: 0486/691 455

VANROKEGHEM-MARICHAL
B - 7912 Saint-Sauveur

Champion National RFCB Vallée du Rhône 2022



BE19-1138423

Marseille National 838 km - 2326 p

2° - 335°

Montélimar National 702 km - 3387 p

29° - 628°

Valence National 647 km - 6056 p

158° - 472°



BE19-1138455

Palmarès 2022 :

- 1^{er} Champion KBDB ligne du « Rhône »
- 4^e AS-Pigeon KBDB ligne du « Rhône »
- 2^e International Marseille
- 2^e National Marseille
- 6x Top 100 National
- 1^{er} Championnat Local LA LEUZOIZE Fond Vieux
- 1^{er} Championnat ATH-LEUZE-LESSINES Fond
- 3^e Championnat DERBY HAINAUT Fond
- 6^e Championnat Union BRABANÇONNE
- 38^e Championnat KBDB Fond Vieux

Palmarès 2021 :

- 1^{er} Champion Général Fond « La Leuzeoise ».
- 1^{er} Champion Yearling Fond « La Leuzeoise ».
- 1^{er} Champion Yearling Fond « Derby Hainaut ».
- 2^e Champion Général Vieux « La Leuzeoise ».
- 1^{er} As Pigeon Yearling Fond « La Leuzeoise ».
- 22^e Championnat KBDB Fond Yearling

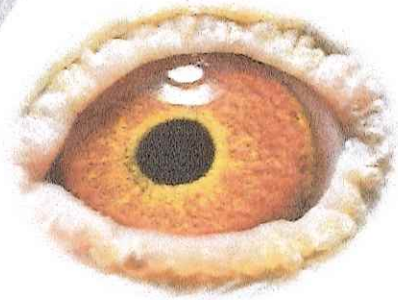
BE19-1138455

Co-Winner :
Championnat National RFCB Vallée du Rhône 2022

VANROKEGHEM-MARICHAL
B - 7912 SAINT-SAUVEUR

2022 :

335. Marseille National	2326 p
472. Valence National	6056 p
528. Montélimar National	3387 p



BE19-1138423

4. As-National RFCB Vallée du Rhône 2022

Co-Winner :
Championnat National RFCB Vallée du Rhône 2022

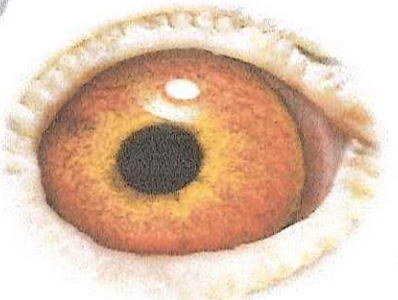
VANROKEGHEM-MARICHAL
B - 7912 SAINT-SAUVEUR

2022 :

2. Marseille National	2326 p
2. International	9812 p
29. Montélimar National	3387 p
158. Valence National	6056 p

2020 :

136. Souillac National	7514 p
158. Brive National	4238 p



2021 :

565. Tulle National	5067 p
829. Souillac National	4144 p